

Pour un monde plus juste et plus humain

N° 012/2007

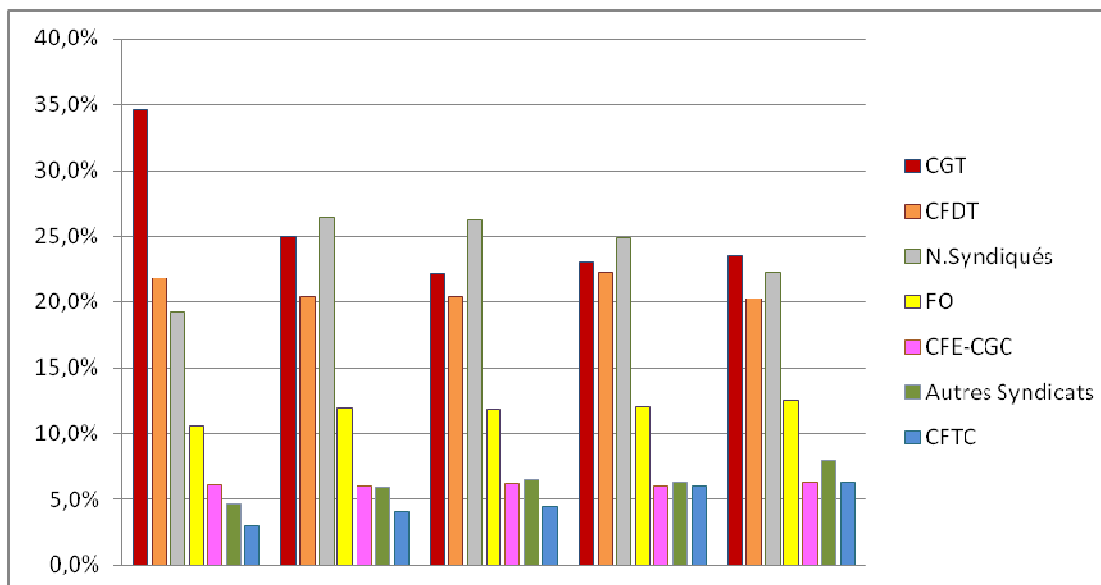
Des Voix qui comptent...

Quand ils le peuvent, les salariés se saisissent des élections professionnelles pour s'exprimer.

En 25 ans la **C.F.T.C.** a progresser de 3,3 % et marque une évolution positive et constante par rapport aux autres Syndicats.

Vous êtes de plus en plus nombreux à faire confiance à la **C.F.T.C.** pour vous défendre et faire valoir vos droits.

| | 1980 | 1989/1990 | 1993/1994 | 1999/2000 | 2005 | Progression |
|-------------------------|-------|-----------|-----------|-----------|-------|-------------|
| CGT | 34,6% | 25,0% | 22,2% | 23,0% | 23,6% | -11,0% |
| CFDT | 21,8% | 20,5% | 20,5% | 22,3% | 20,3% | -1,5% |
| N.Syndiqués | 19,3% | 26,5% | 26,2% | 24,9% | 22,3% | 3,0% |
| FO | 10,6% | 12,0% | 11,9% | 12,1% | 12,5% | 1,9% |
| CFE-CGC | 6,1% | 6,0% | 6,2% | 6,0% | 6,3% | 0,2% |
| Autres Syndicats | 4,7% | 5,9% | 6,5% | 6,3% | 7,9% | 3,2% |
| CFTC | 3,0% | 4,1% | 4,5% | 6,0% | 6,3% | 3,3% |



données : NVO 1 er juin 2007 - M02852

Faites et renouvez votre confiance à la **C.F.T.C.**

Le délégué Syndical **C.F.T.C.**
Jean-Michel JOBIN